



# Analyseergebnisse der Wörgler Verkehrsumfrage

Pressekonferenz am 29.10.15



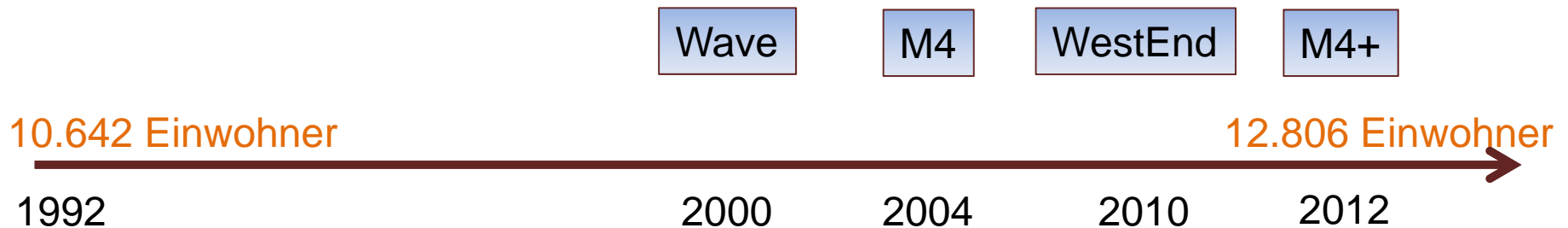
# Ausgangssituation

- Verkehrskonzept Stickler (1992 - 1994)
- Radverkehrskonzept Wörgler Grüne (2005)
- Rad- u. Fußverkehrskonzept LA 21 (2007)
- Radverkehrskonzept Koch (2009)
- Verkehrskonzept Köll (2005 - 2010)
- Landesmobilitätsumfrage Tirol (2011)
- Gegenüberstellung - Konzept Knoflacher



# Historie

- Verkehrskonzept Stickler (1992 - 1994)
- Verkehrskonzepte Köll (2005 - 2010)
- Radverkehrskonzept Wörgler Grüne (2005)
- Rad- u. Fußverkehrskonzept LA 21 (2007)
- Radverkehrskonzept Koch (2009)
- Landesmobilitätsumfrage Tirol (2011)



# Gegenüberstellung

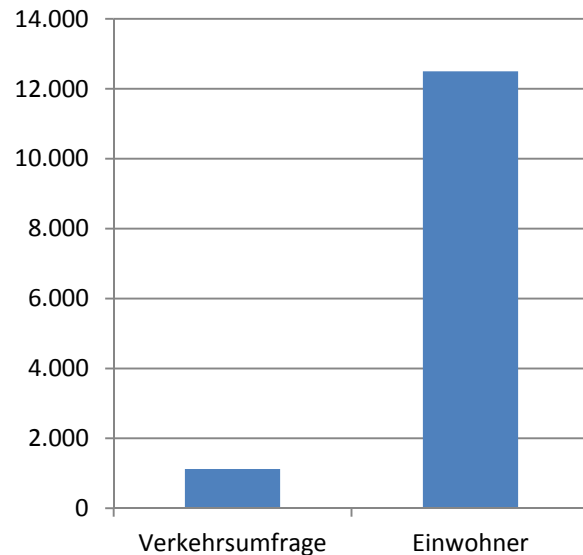


unsere energie **WÖRGL**

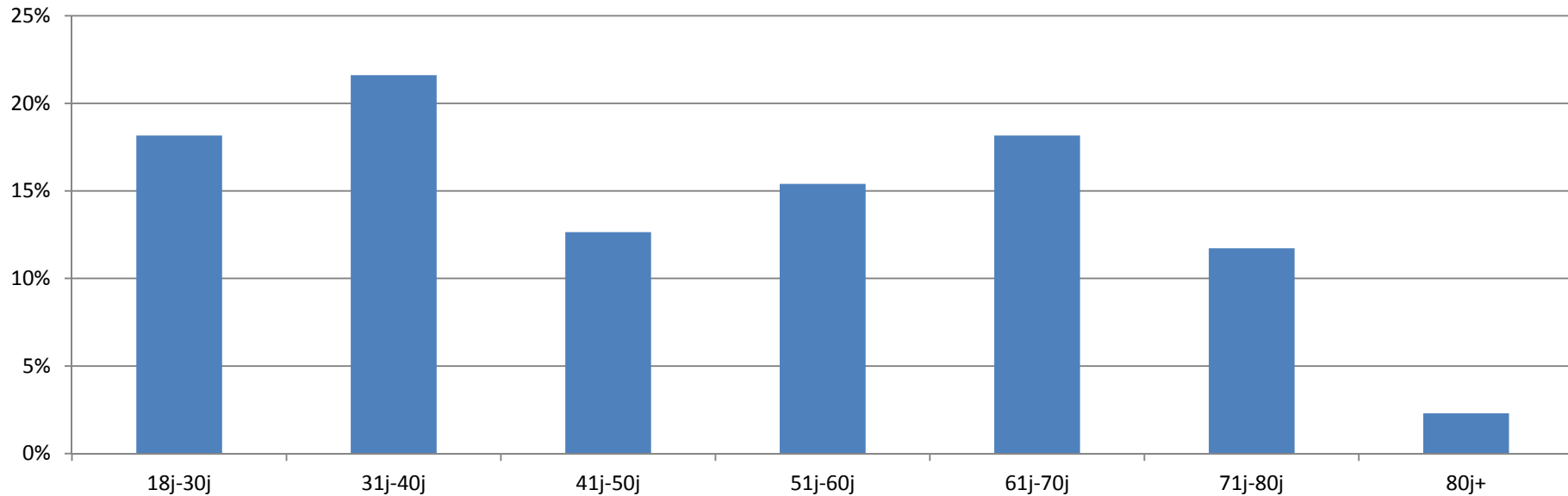
	Teuschel	Köll	Koch	LA 21	Grüne	Stickler	Land Tirol
Bürg. Haushaltsbefragung	■					■	■
Bürg. Wegebefragung	■					■	■
Bürg. Verkehrsprobleme Befragung	■					■	
Bürg. gezielte Personengruppe	■			■		■	
Bürg. Workshops				■			
Maßnahmenkatalog						■	
tech. Erhebung ruhender Verkehr							
tech. Verkehrszählung		■				■	
tech. Knotenstromzählung		■				■	
tech. Querschnittszählung		■				■	
Modal Split	■					■	■
Radwegroutenführung			■	■	■		
Anregungen	■		■	■	■	■	
tech. Knotenpunktgestaltung		■					

# Kennzahlen zum Fragebogen

- 1.510 (11,6%) Personen haben an der Verkehrsumfrage Teilgenommen
- 200 Fragen/Fragebogen
- 5.600 Haushalte wurden angeschrieben
- 510 (knapp 9%) Fragebögen wurden eingereicht
- 492 Fragebögen sind verwertbar
- 600 Stunden wurden über 100.000 Datenpunkte digitalisiert
- 45 Stunden Analyse



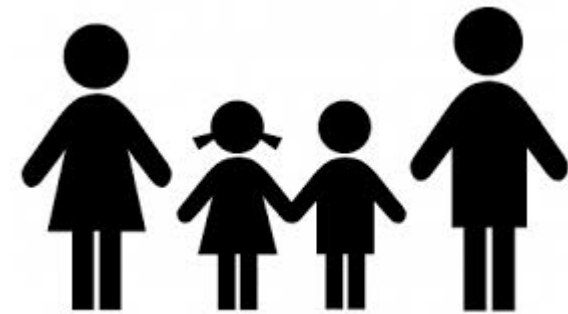
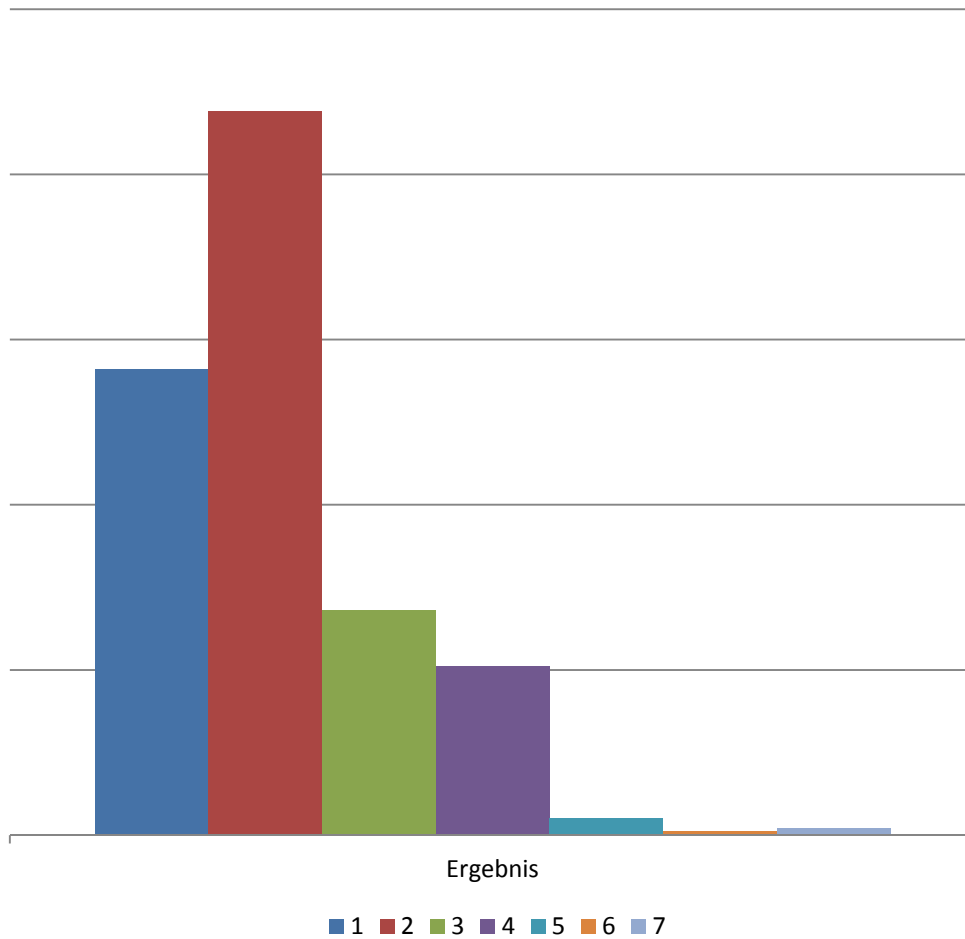
# Altersverteilung



Alterscluster	% Verteilung befragte Personen
18j-30j	18,16%
31j-40j	21,61%
41j-50j	12,64%
51j-60j	15,40%
61j-70j	18,16%
71j-80j	11,72%
80j+	2,30%
<b>Gesamtergebnis</b>	<b>100,00%</b>



# Personen pro Haushalt





# Freizeit



Freizeit in der Wohngemeinde	%
An Werktagen	82
Am Wochenende Tags	63
Am Wochenende Nachts	77



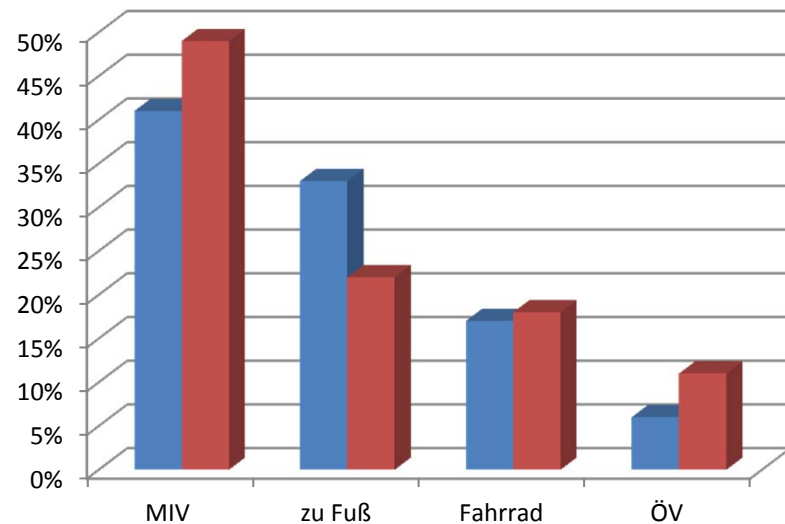
# ...Veränderung der Wörgler Mobilität

Wege pro Tag	Anzahl
1993 (Stickler)	4,1
2011 (Tiroler Verkehrsumfrage)	4,1
2014 (Wörgl)	3,9



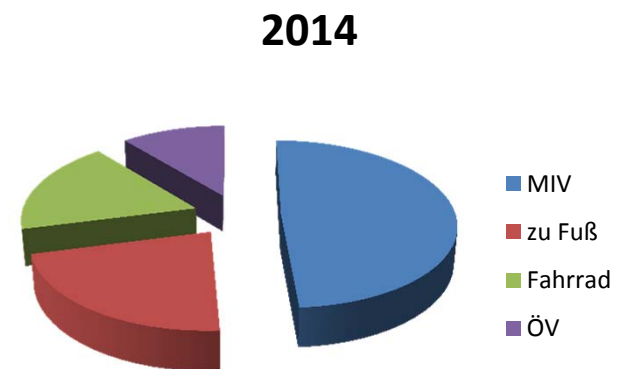
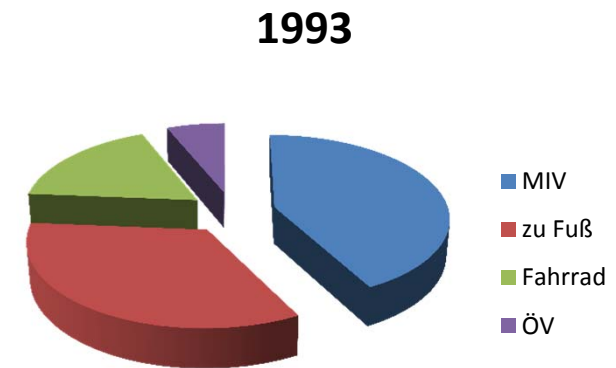
Fahrzeugbesitz	1993	2014
PKW	395 von 1.000	452 von 1.000
Fahrrad	664 von 1.000	691 von 1.000
Moped/Mofa	k/A	35 von 1.000

# Bewältigung der Verkehrswege



	1993	2014	Diff
PKW	41%	49%	+8%
zu Fuß	33%	22%	-11%
Fahrrad	17%	18%	+1%
ÖV	6%	11%	+5%

■ 1993  
■ 2014

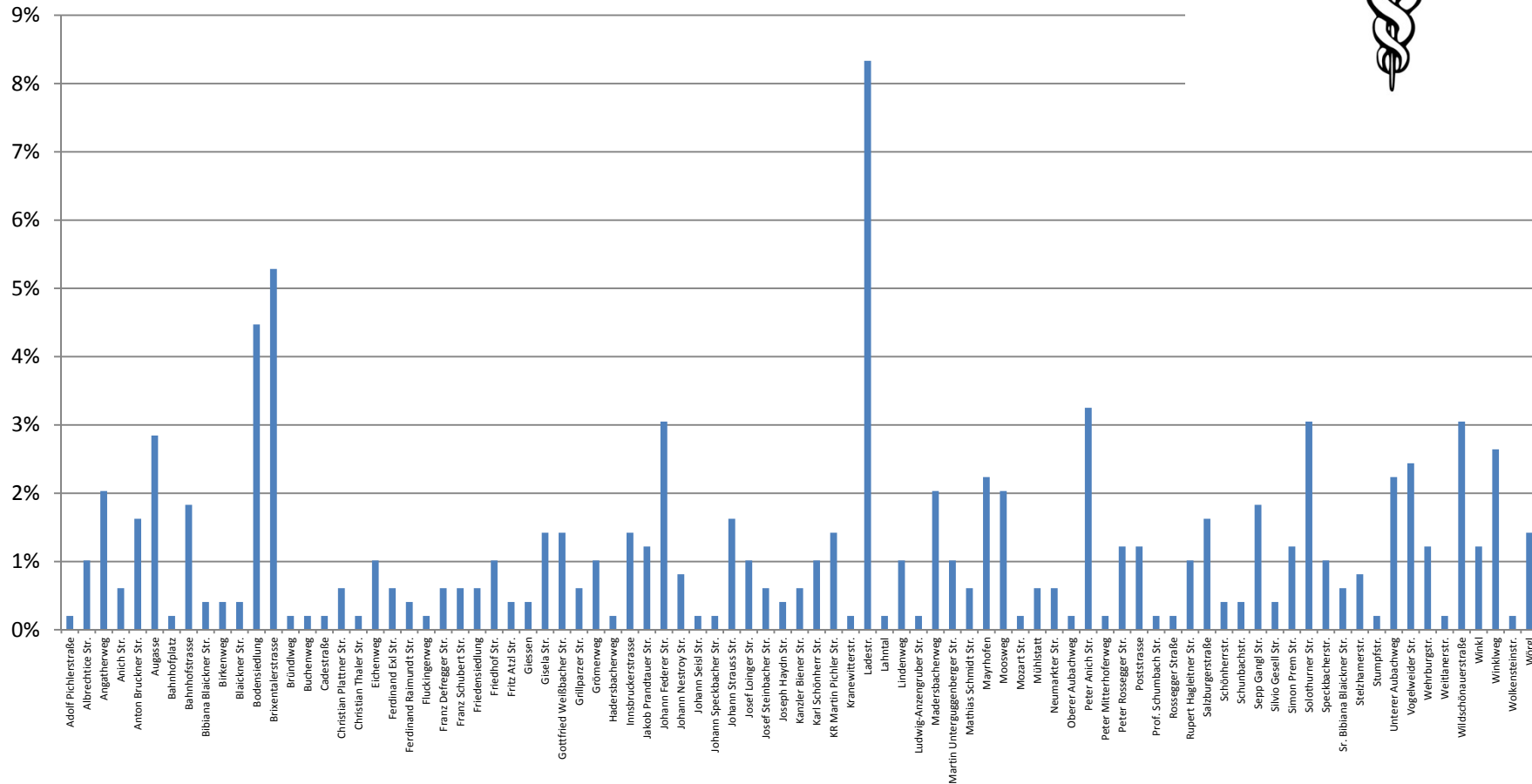


# Infrastruktur





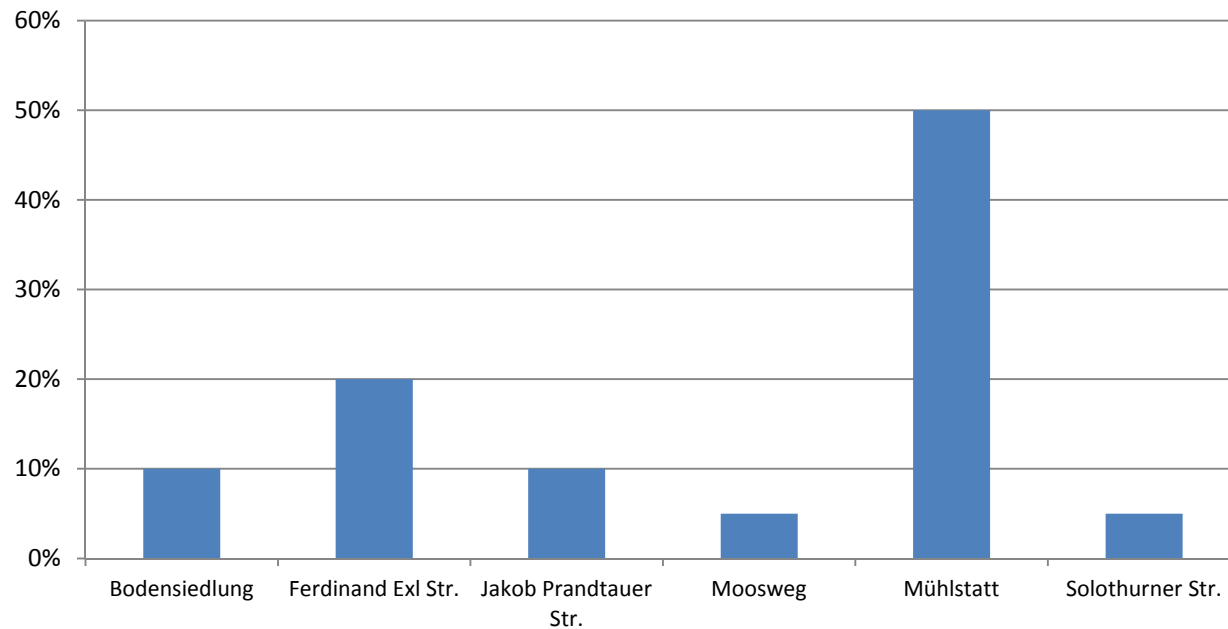
# Erreichbarkeit Arzt



Fußläufige Erreichbarkeit innerhalb von 15 Minuten und mehr  
 Hier Ausprägung in Ladestraße, Bodensiedlung und Brixentaler Straße

# Bushaltestelle

15 + min.

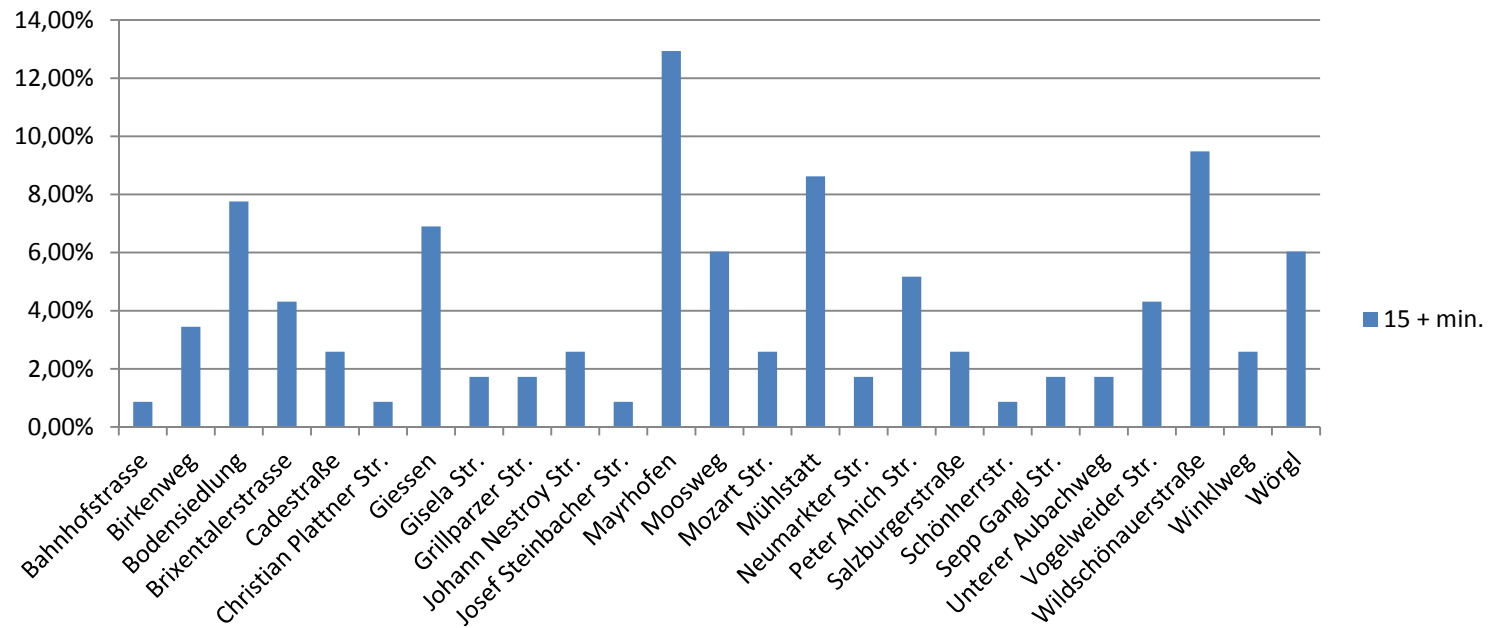


Fußläufige Erreichbarkeit innerhalb von 15 Minuten und mehr  
Nur Mühlstatt als genanntes wesentliches Manko



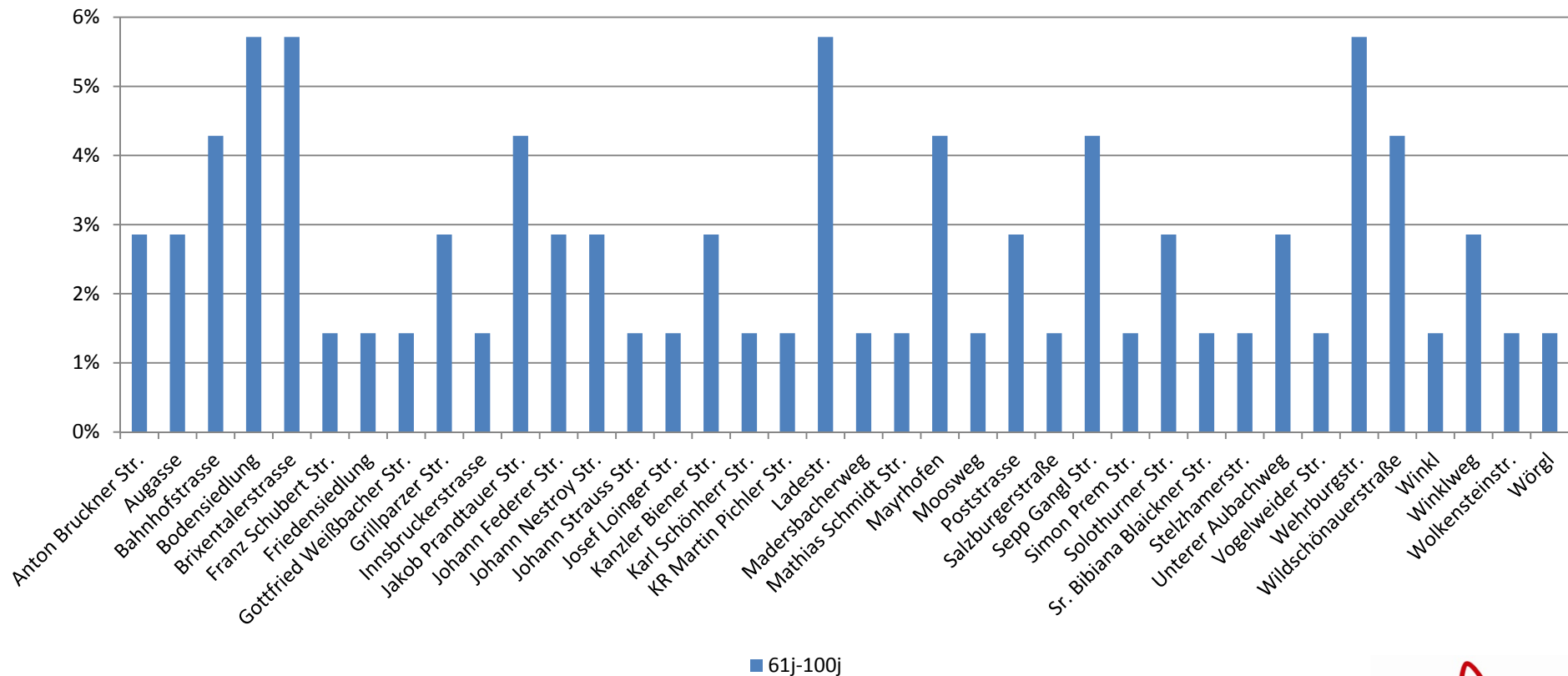
# Kindergarten

15 + min.



# Fußläufige Erreichbarkeit des Bahnhofes für Senioren

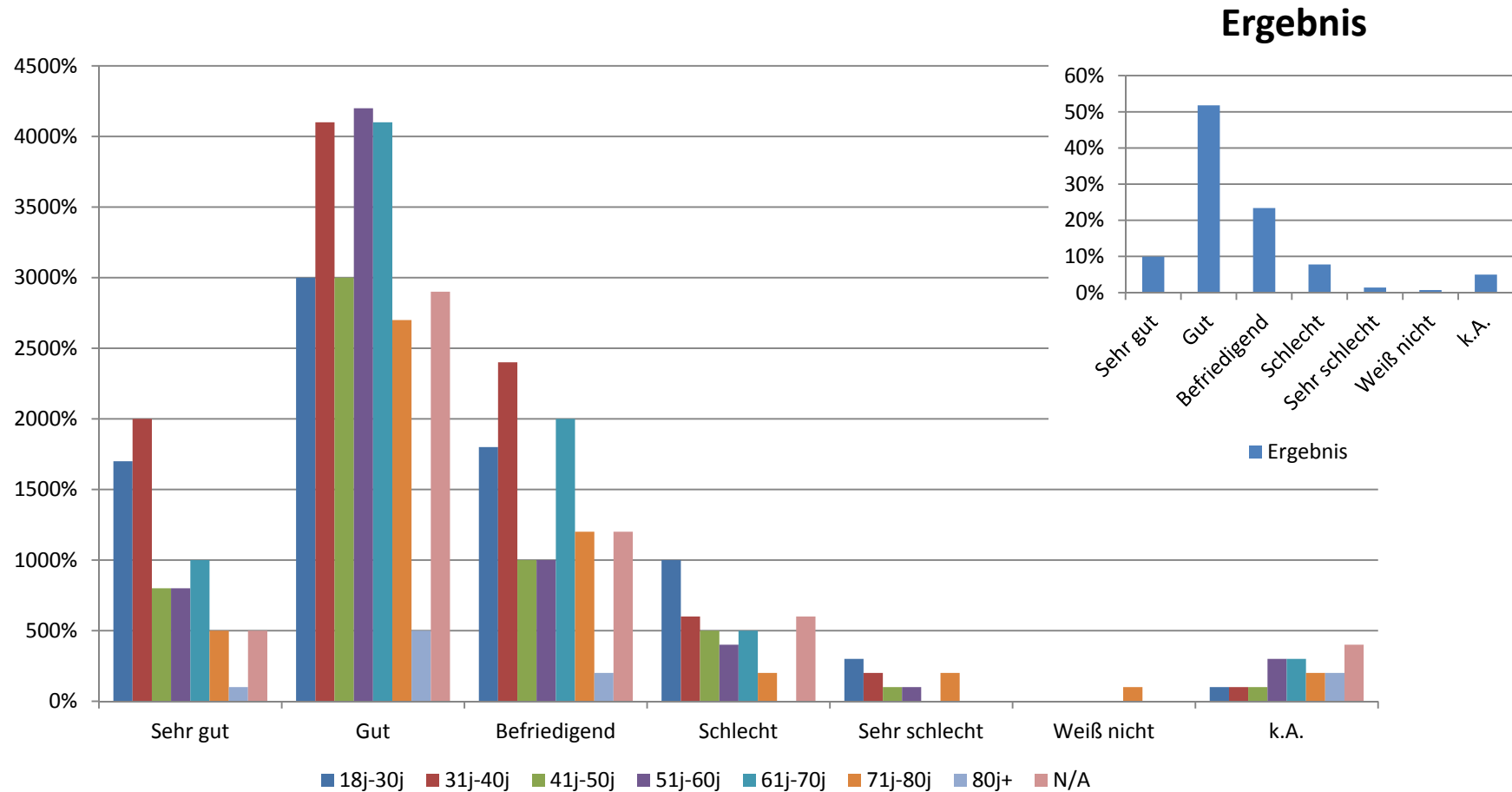
61j-100j



# Fußgängerverkehr in der Gemeinde



# Bewerten Sie die Sicherheit für Fußgänger in der Gemeinde



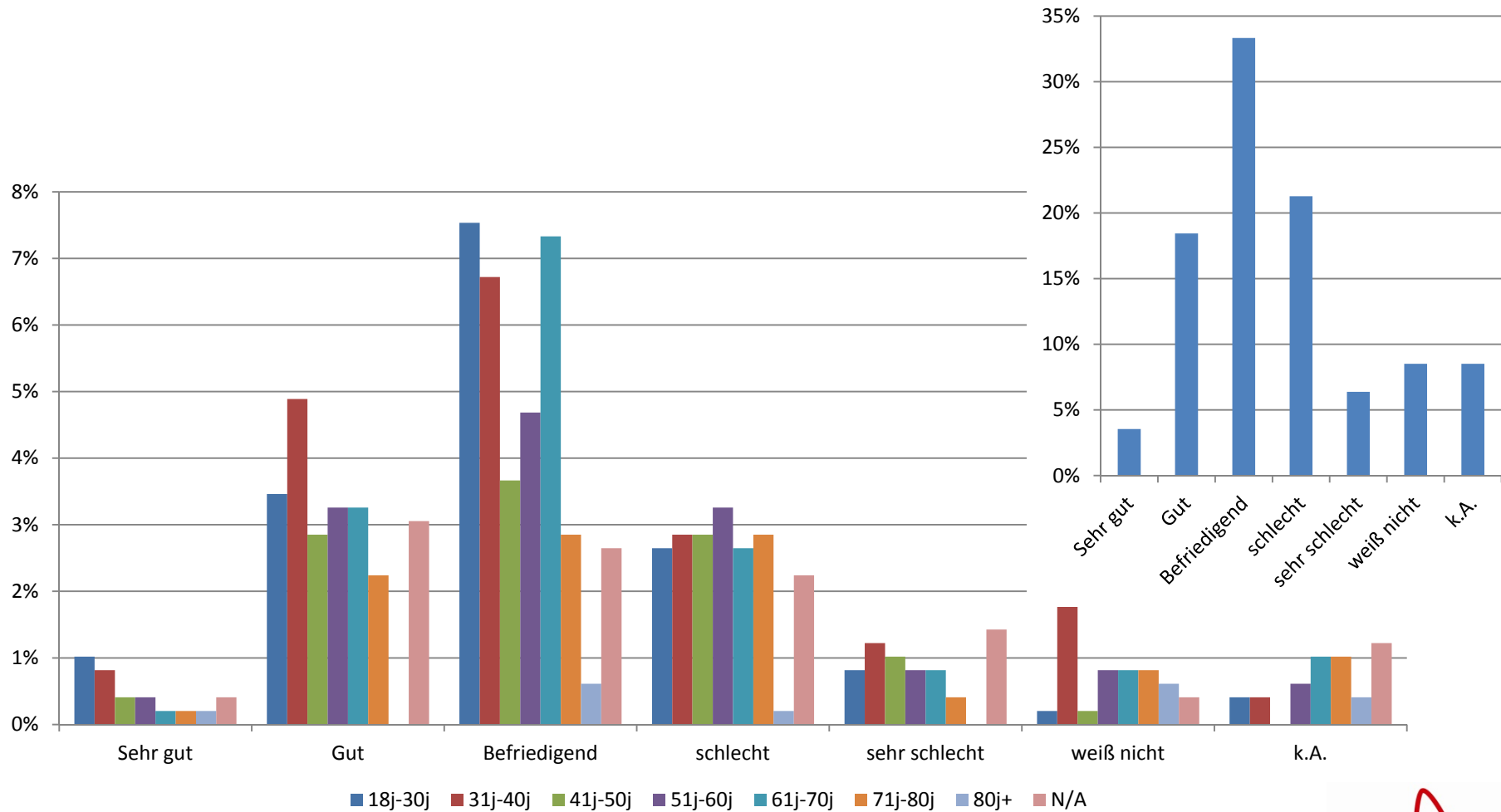
## Kommentare:

- Gehsteige mit Kinderwagen oft zu schmal

# Radverkehr in der Gemeinde

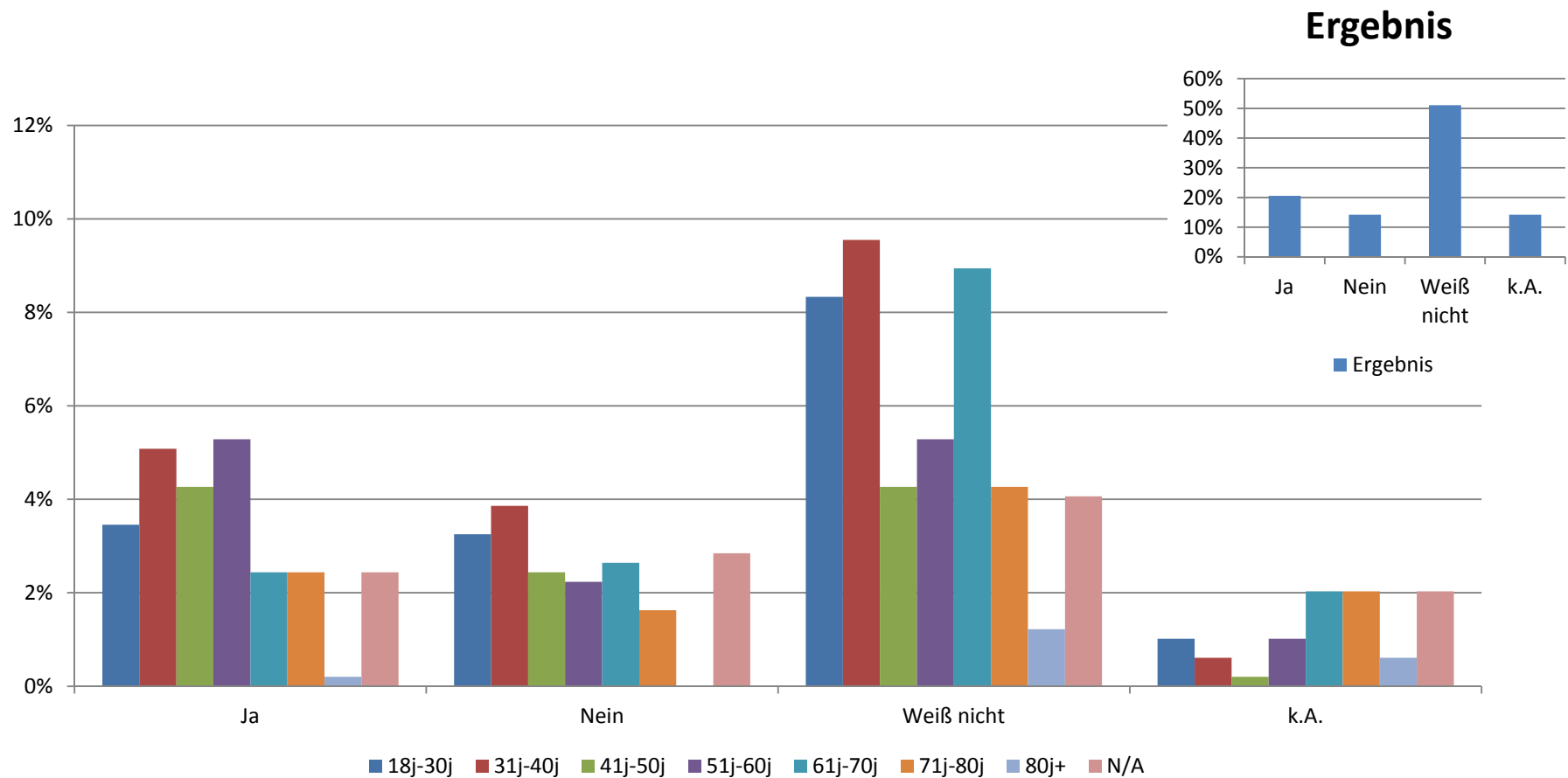


# Sicherheit für Radfahrer in der Gemeinde





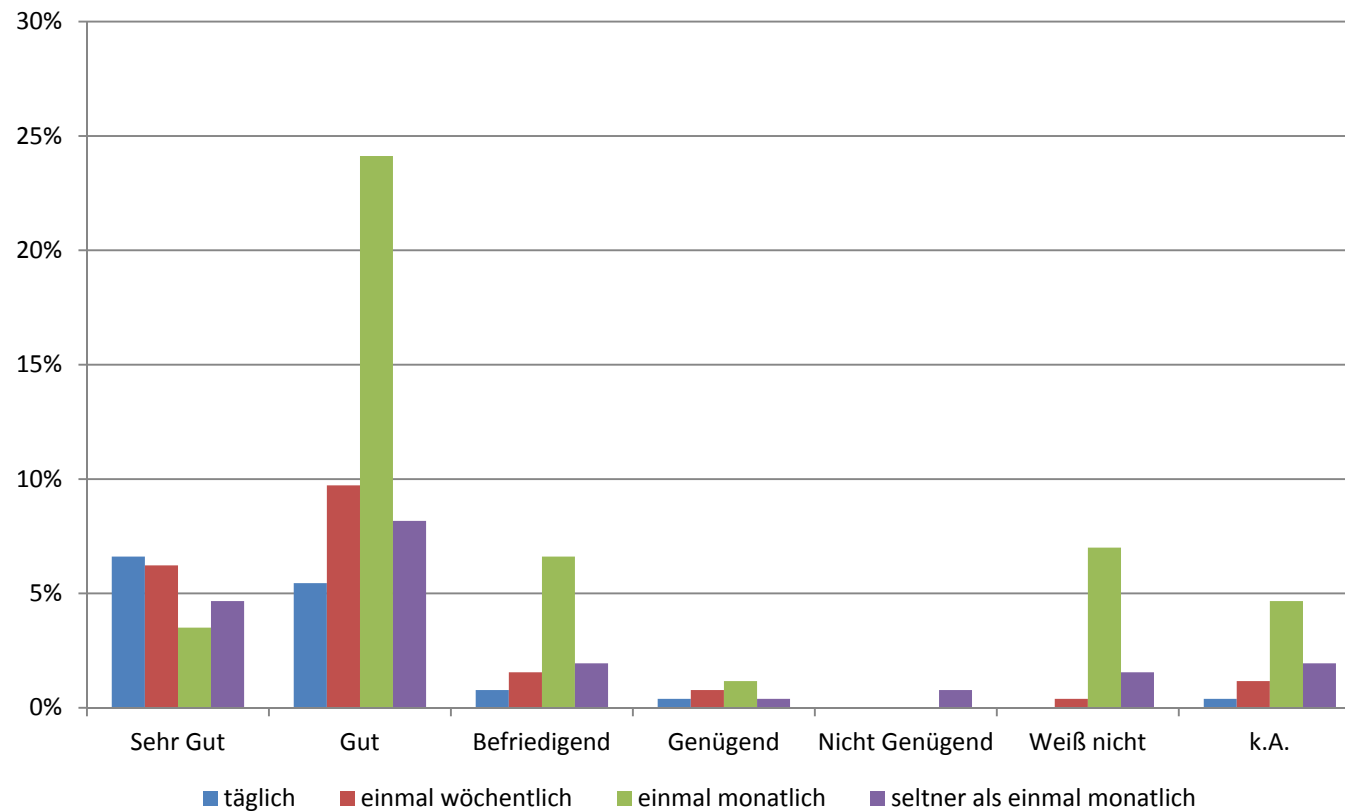
# Ladepunkte für Elektrofahrräder



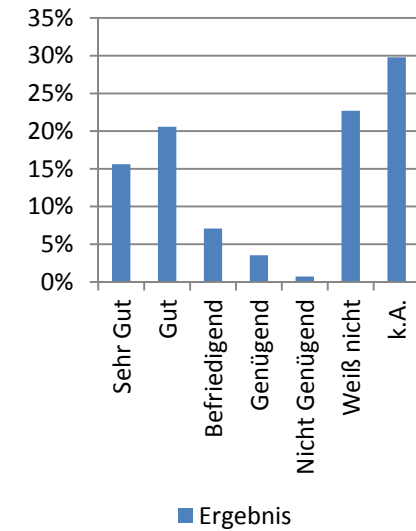
# City Bus



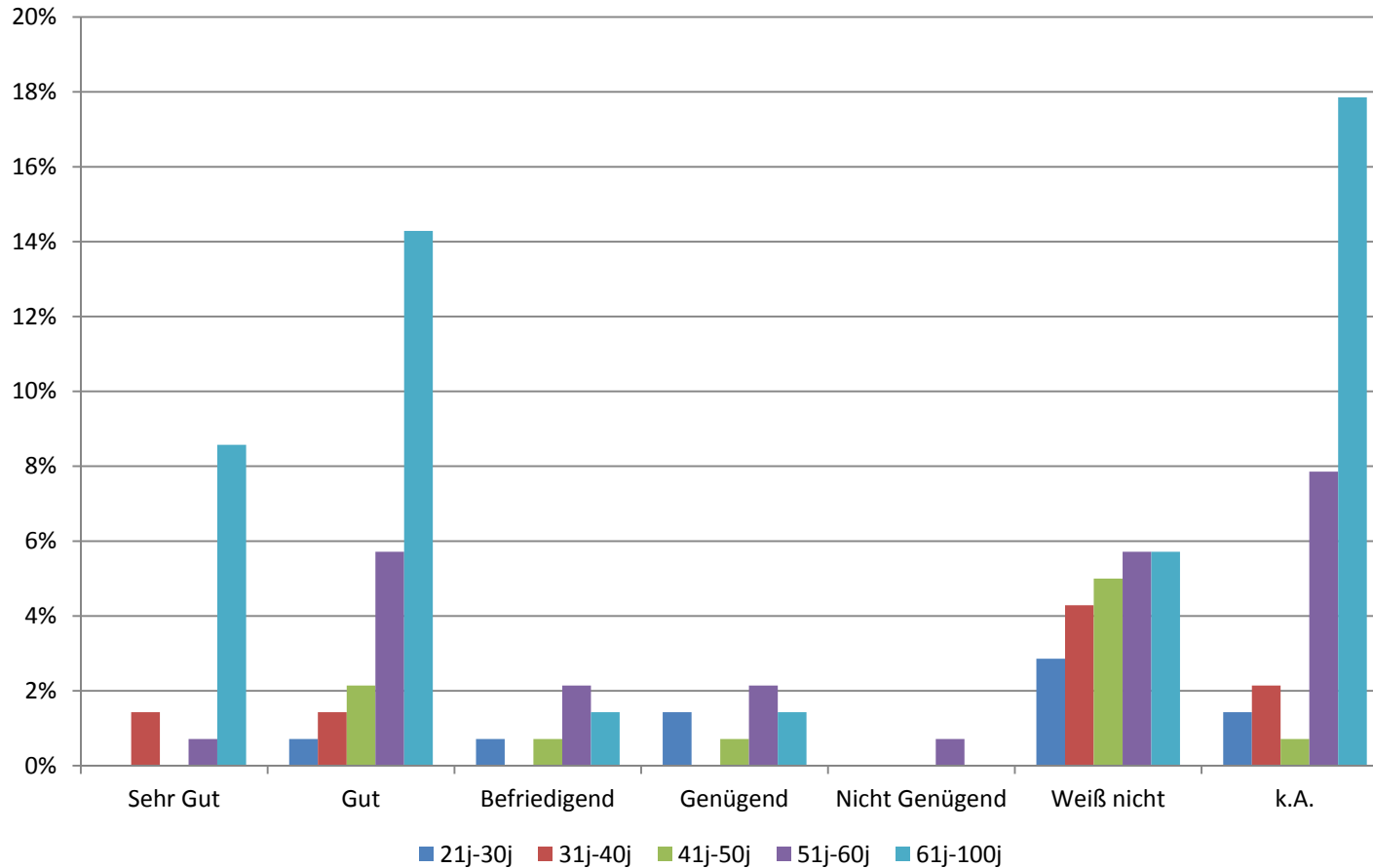
# City Bus Streckenführung



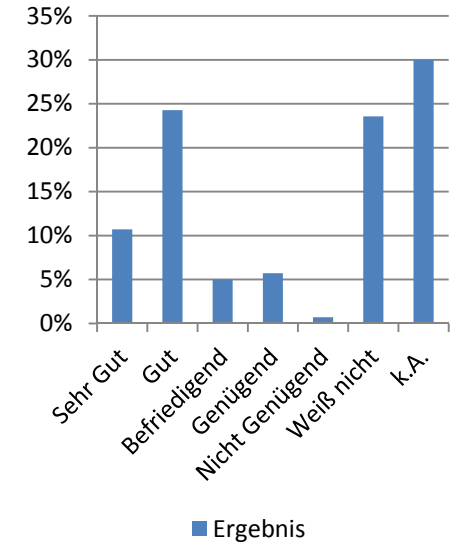
## Ergebnis



# City Bus Pünktlichkeit

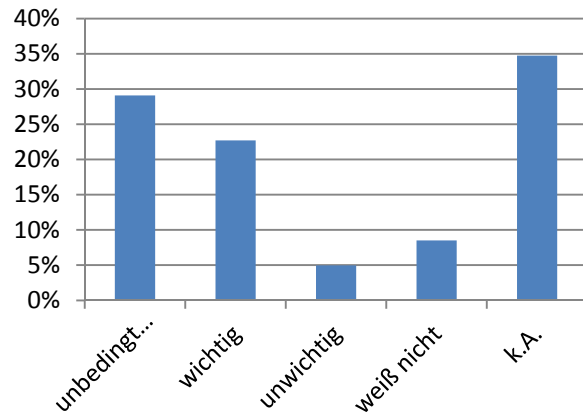


## Ergebnis

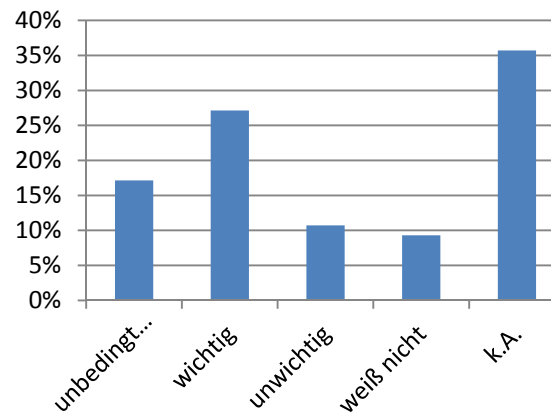


# City Bus – Einrichtungen an der Haltestelle

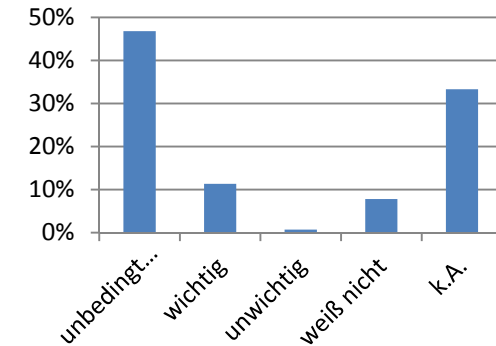
## Überdachte Wartemöglichkeit



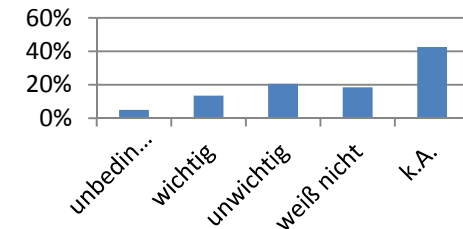
## Sitzgelegenheit



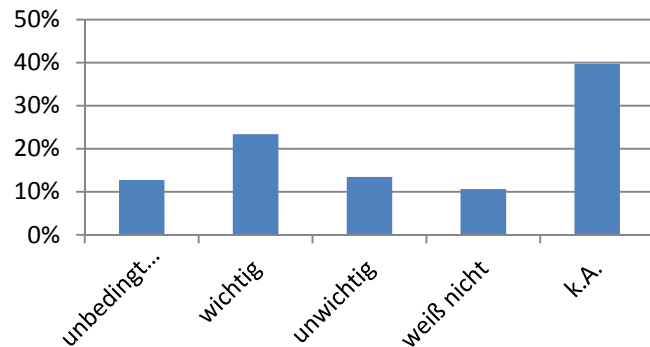
## Fahrplan



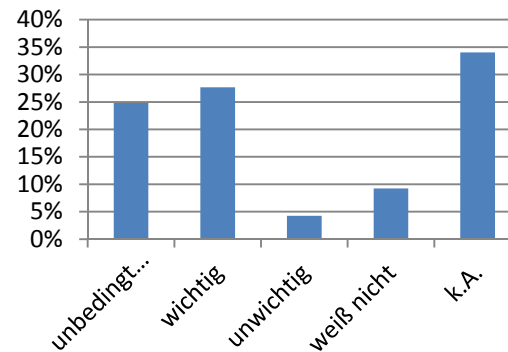
## Abstellmöglichkeit Fahrräder



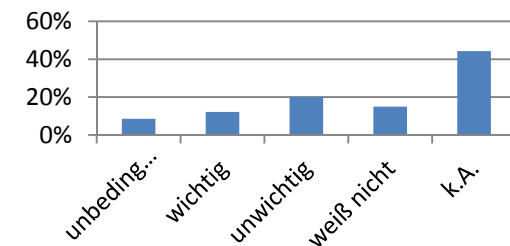
## Aktuelle Informationen



## Mülleimer



## Notrufsäule

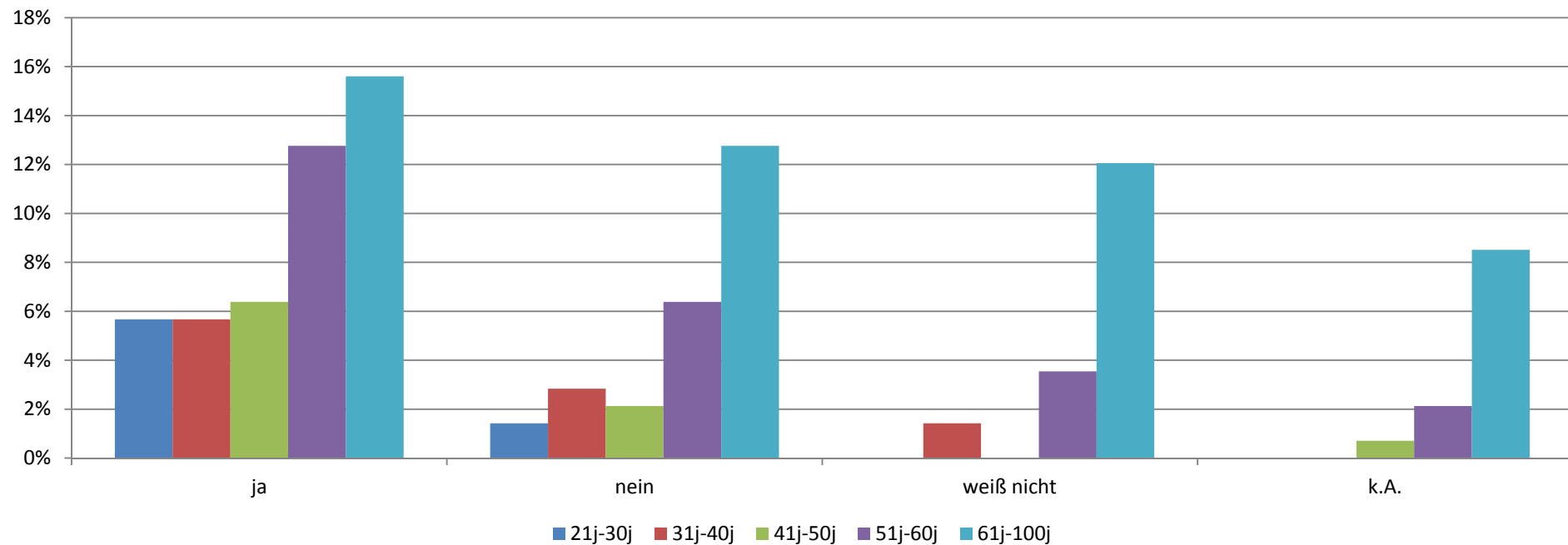
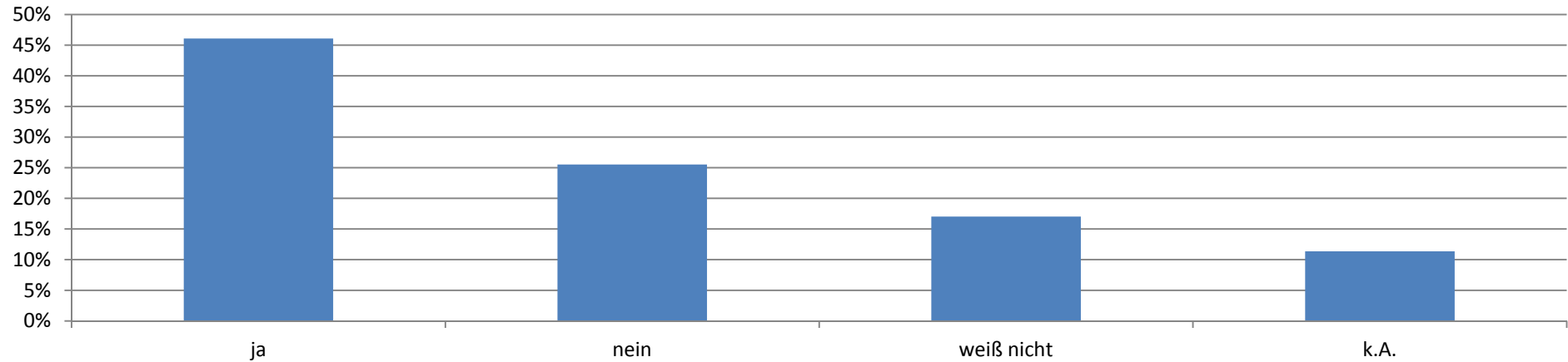


# PKW Verkehr



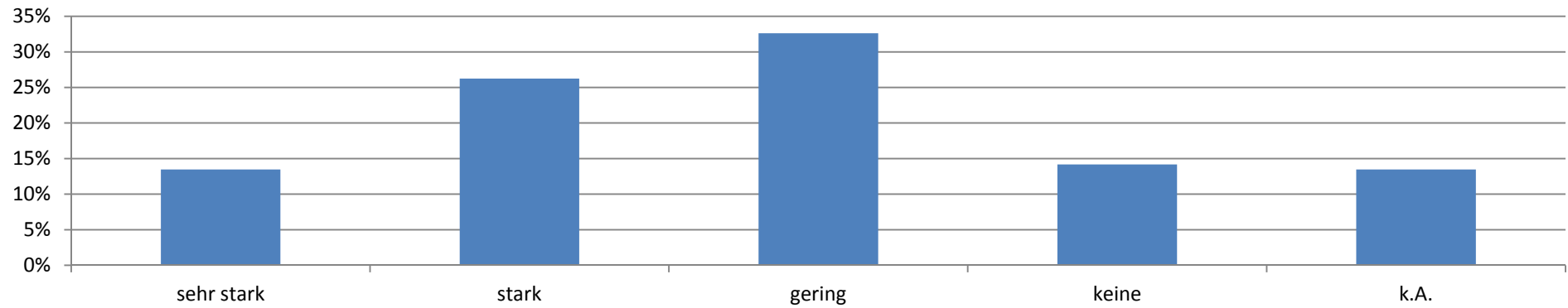


# Genügend öffentliche Parkplätze?

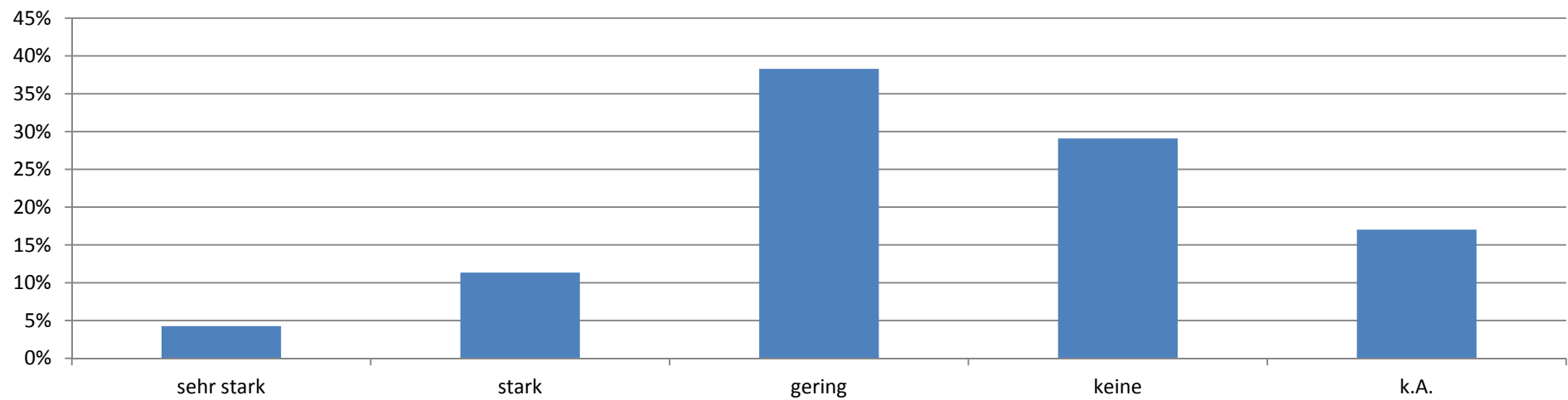


# Belastung durch Lärm

## Tag Wörgl



## Nacht Wörgl

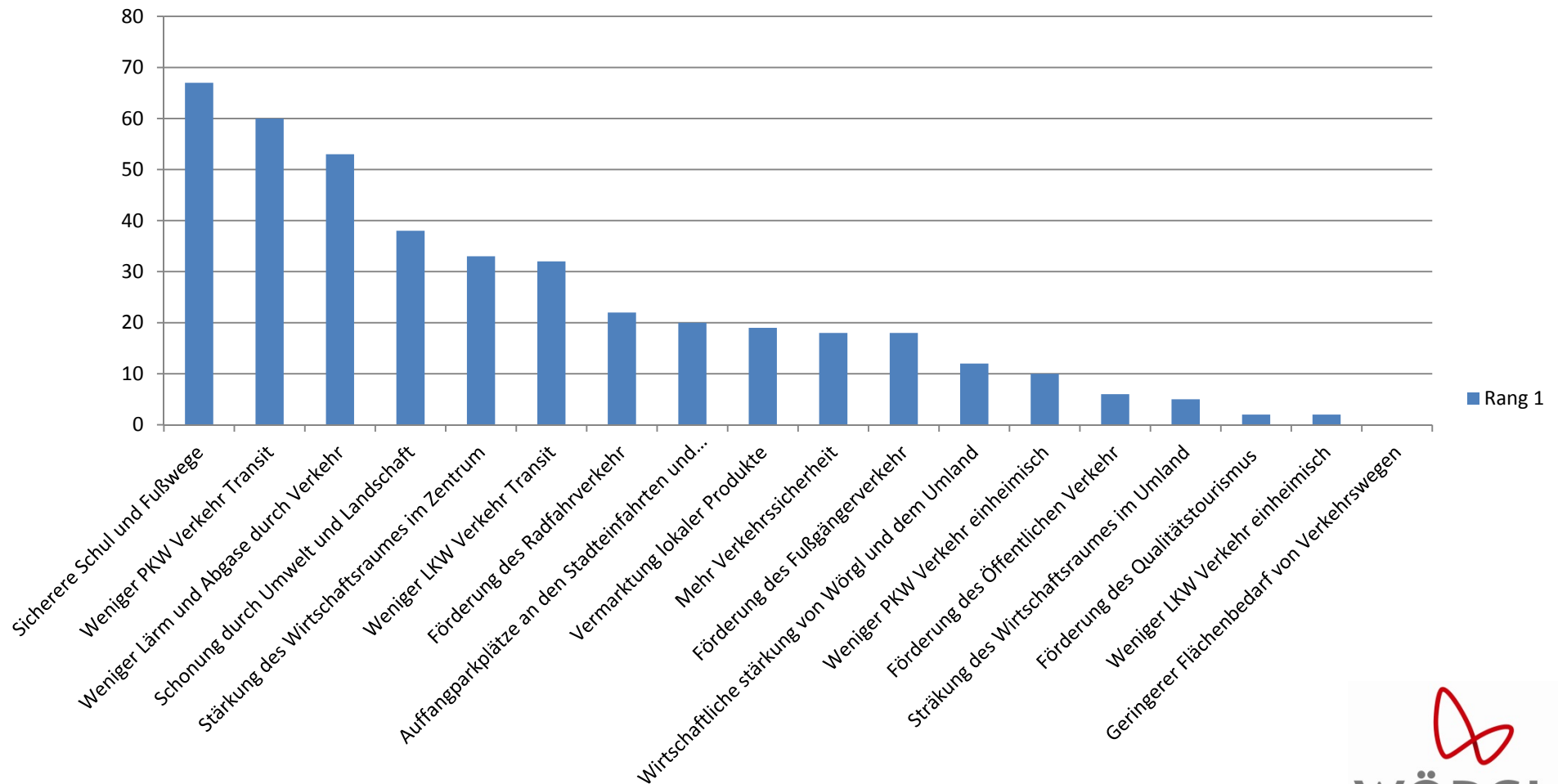


# Zukünftige Erwartungen



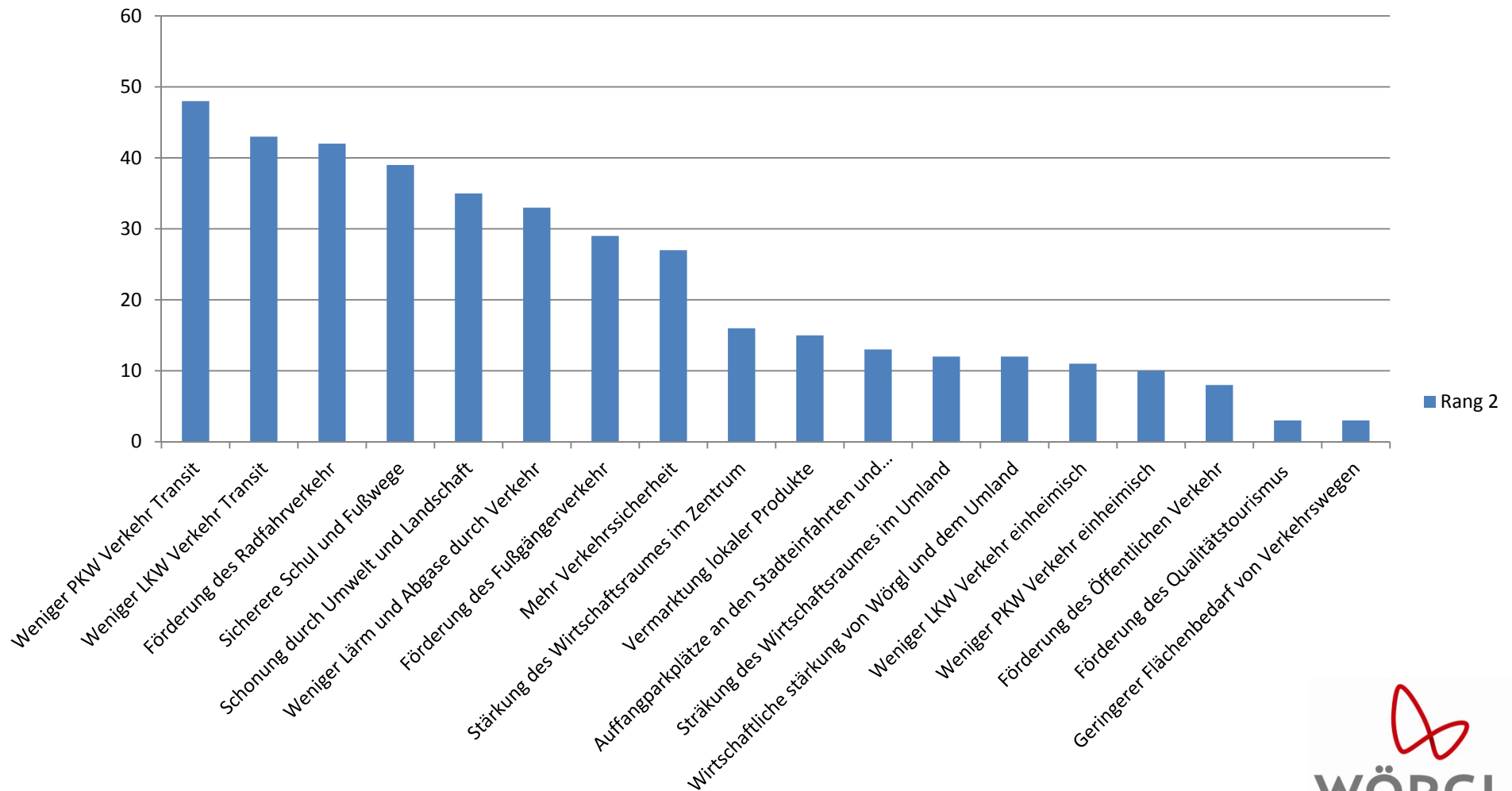
# Erwartung an die Verkehrsorganisation

## Rang 1



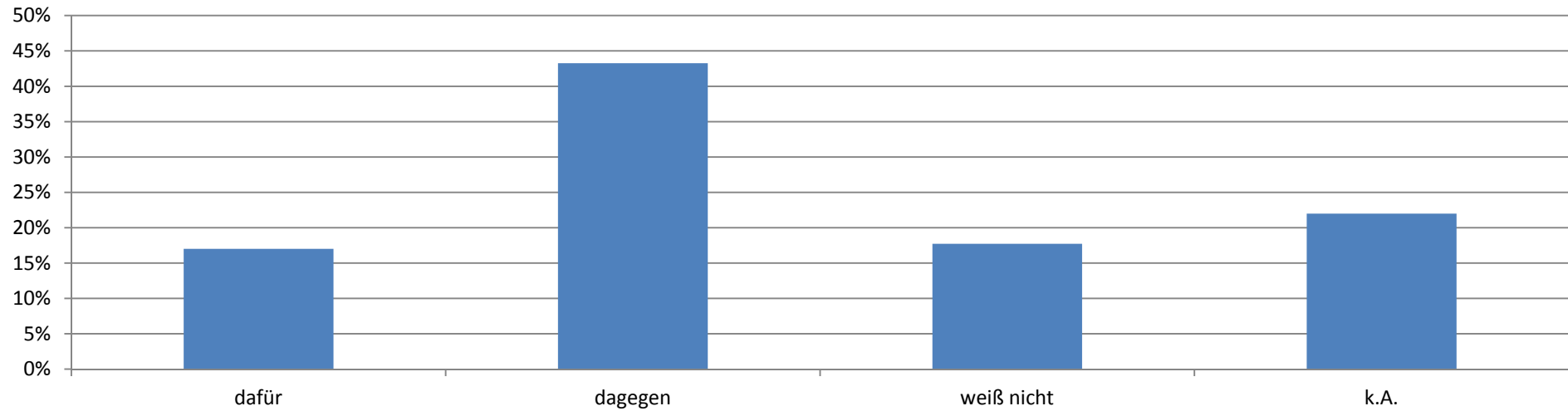
# Erwartung an die Verkehrsorganisation

## Rang 2

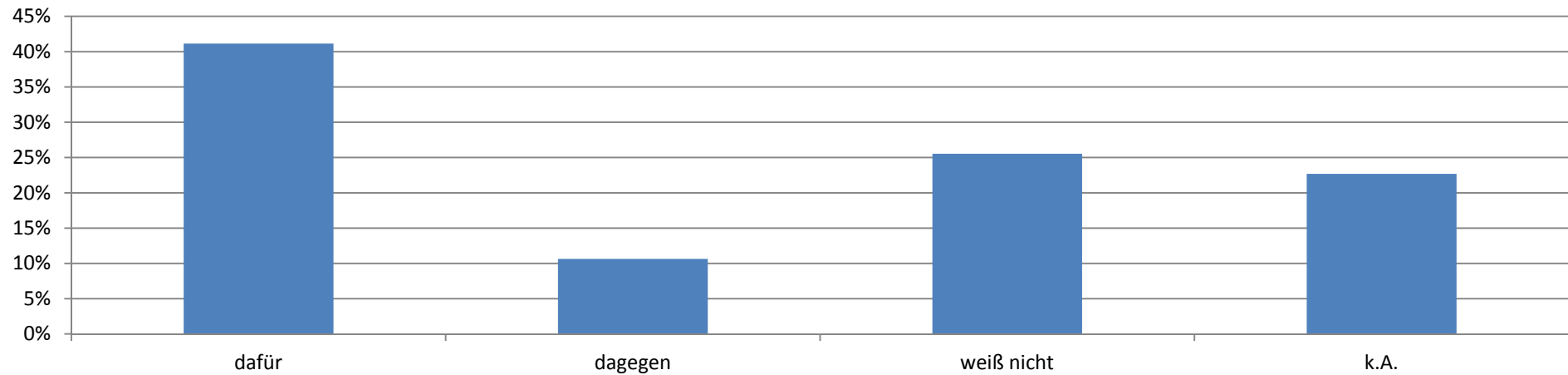


# Künftige Maßnahmen

## Ausbau Inntalautobahn



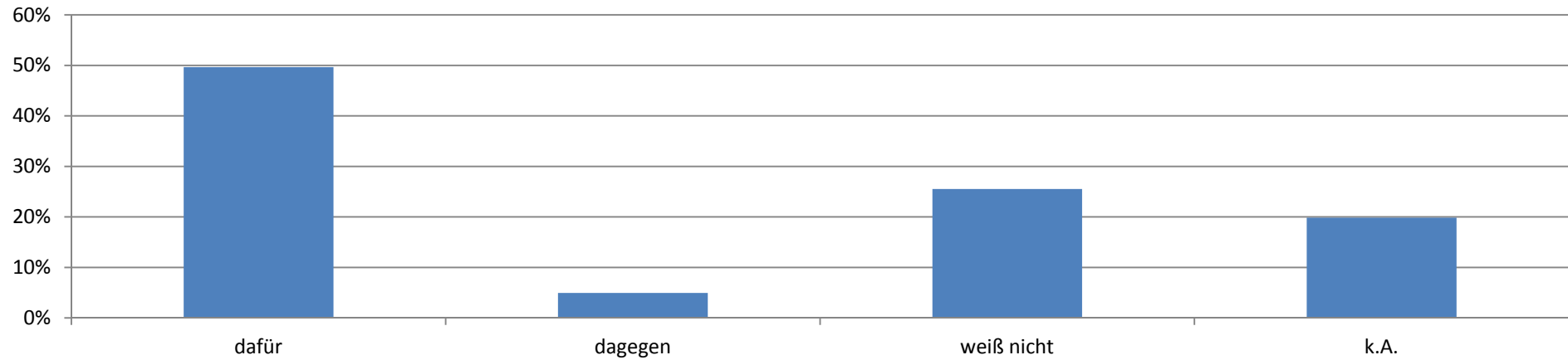
## S-Bahnverbindungen im Viertelstudentakt



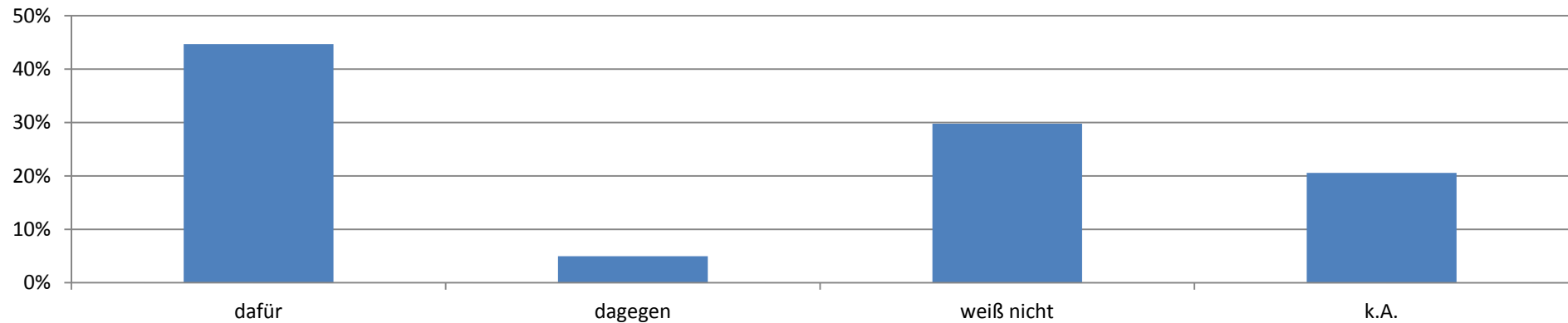


# Künftige Maßnahmen

## Häufigere Bahnverbindungen nach Innsbruck

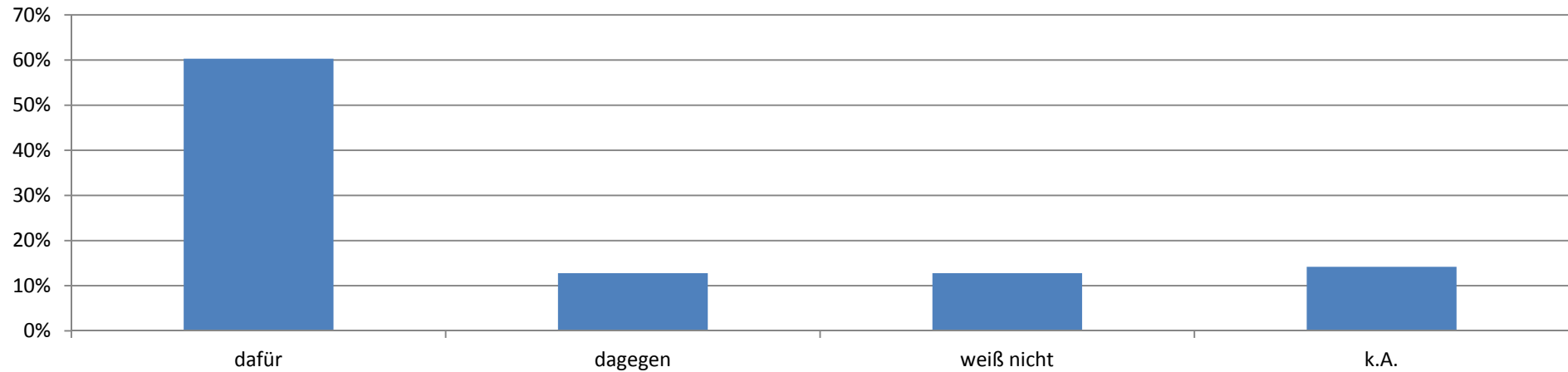


## Bus- u. Bahnverbindungen nach Kufstein WE

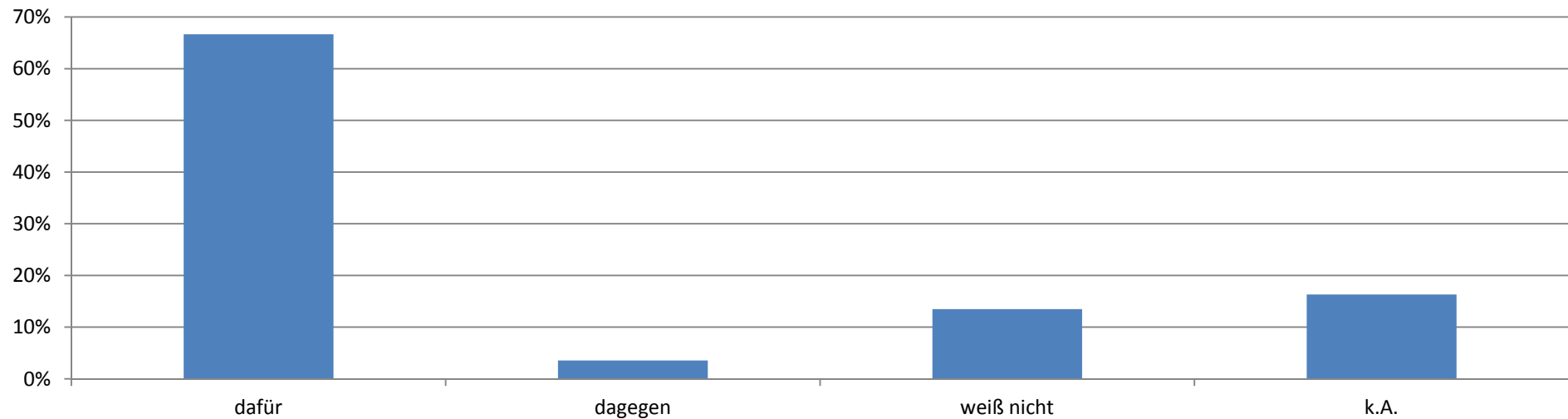


# Künftige Maßnahmen

## Nachfahrverbot für Mopeds – Ausnahme eScooter

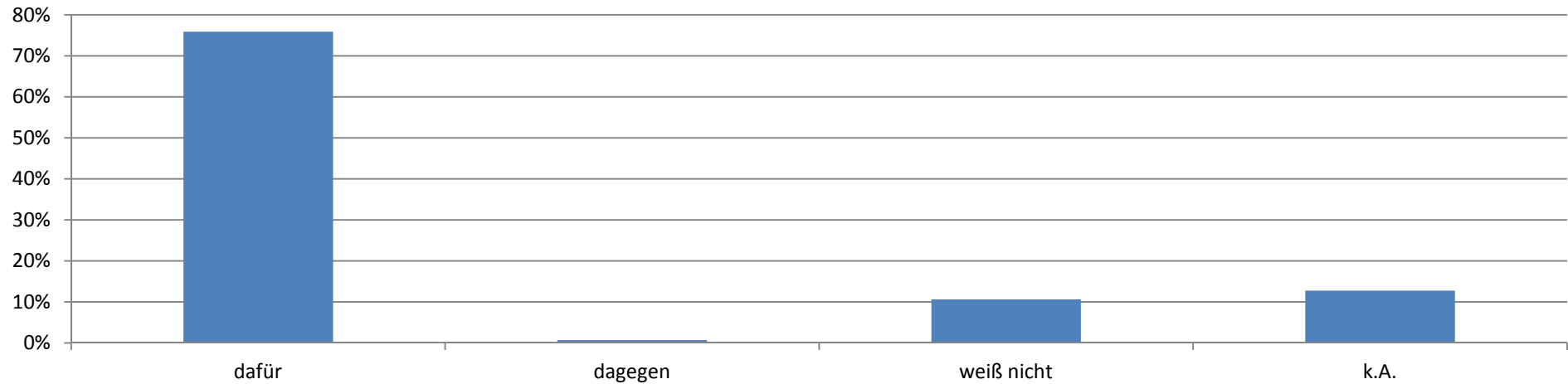


## Ausbau der Radnetze in die Umlandgemeinden

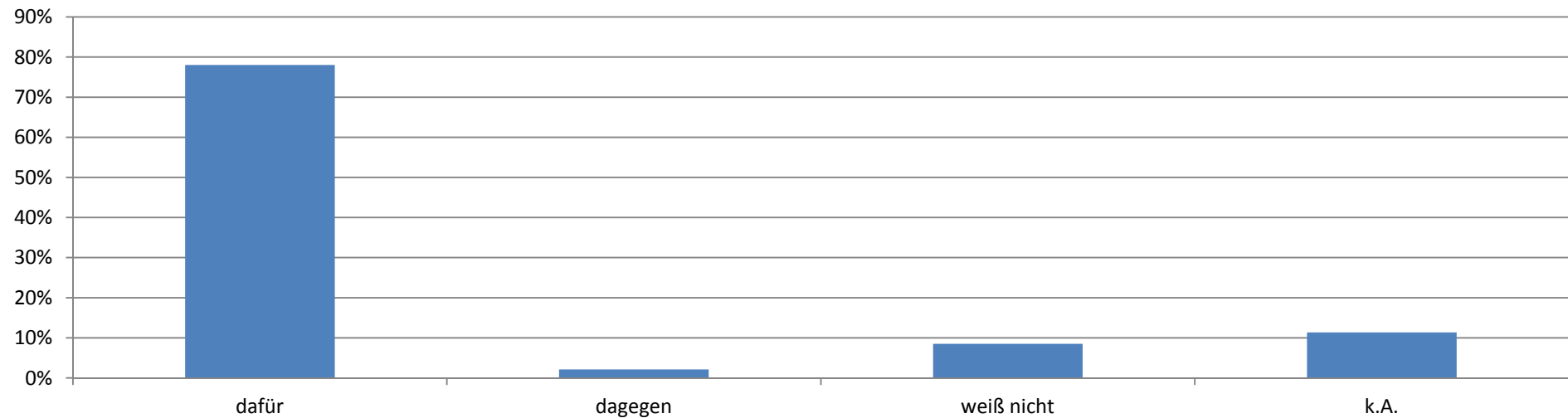


# Künftige Maßnahmen

## Ausbau Rad- u. Fußwegenetz in Wörgl

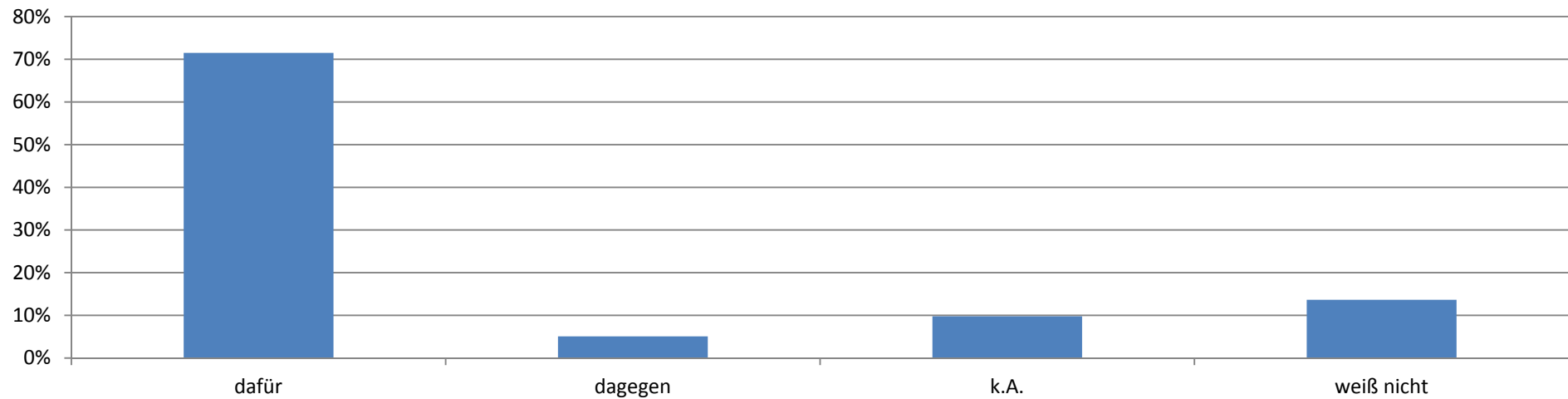


## Fertigstellung Nordtangente als Entlastung der Tiroler Straße

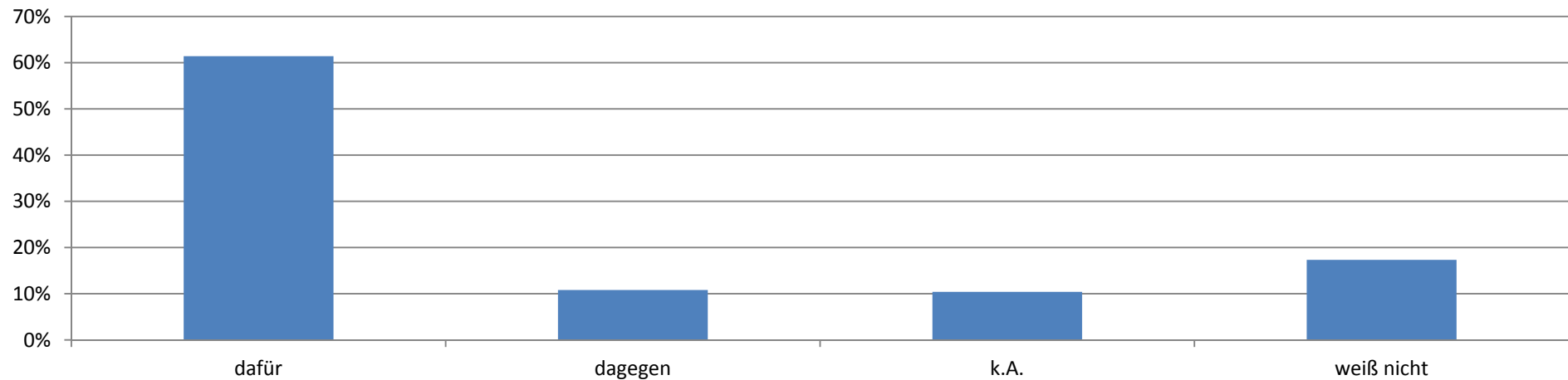


# Künftige Maßnahmen

## Ausbau des Inntalradweges

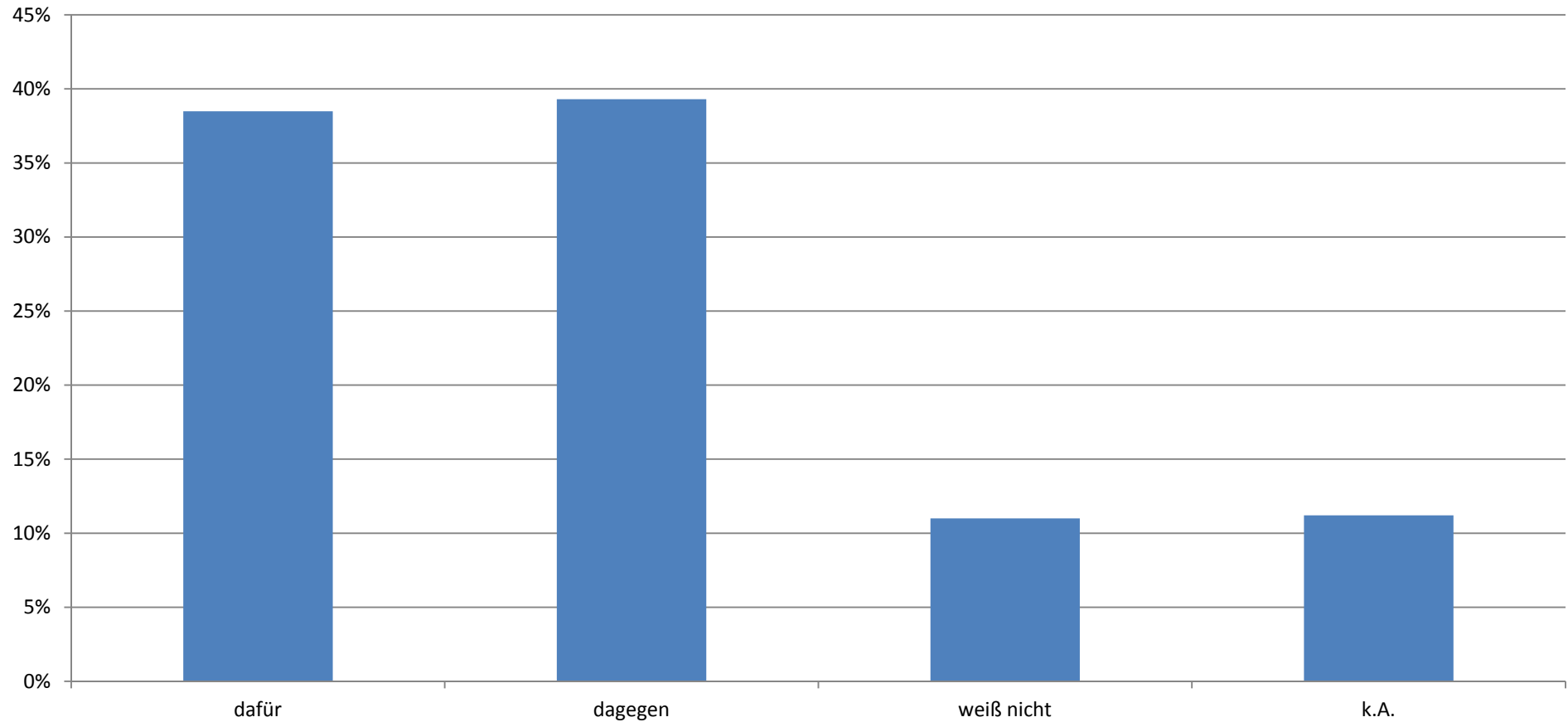


## Verkehrsberuhigung in den Wörgler Ortsteilen



# Künftige Maßnahmen

## Einführung eines Fahrverbotes im Stadtzentrum





Vielen Dank für Ihre Aufmerksamkeit

*Gemeinsam gestalten wir unseren Lebensraum*